

ADOPTÉZ LE PALFLEX POUR AUTOMATISER LE CHARGEMENT DE VOS CENTRES D'USINAGE !

Conception et fabrication de solutions d'automatisation

Pour les TPE/PME

Flexibilité, productivité et augmentation du temps d'ouverture des machines

Oger Ets sera présent au salon Industries à Lyon du 4 au 7 avril 2017.

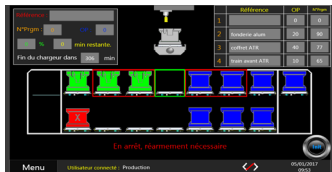
CONTACT

Hervé HIMMER

ZI des Touches - 73, boulevard Léon-Bollée - 53000 Laval
Tél. 02 43 59 07 70
direction@oger-meca.com
oger-meca.com

Spécialisé en mécanique et usinage de précision depuis 1965, Oger Ets propose des solutions industrielles d'automatisation pour les TPE et les PME, notamment le Palflex, un palettiseur adapté aux petites séries, dont la nouvelle version est commercialisée depuis l'an dernier.

"La machine est sous tension 24h/24, elle peut être chargée le soir pour travailler la nuit avec la possibilité de réaliser plusieurs références simultanément", souligne Hervé Himmer,



Écran tactile de suivi.

PDG du groupe Oger. Un chargement et un déchargement automatique des pièces pour un stockage de 15 palettes de 600 x 250 mm sans effort par simple transfert grâce au chariot mobile livré avec le Palflex.

CONNECTIVITÉ, RÉACTIVITÉ ET GAIN DE PRODUCTIVITÉ

Doté d'un écran tactile rotatif pour un meilleur pilotage, le Palflex est connecté sur le réseau de l'entreprise ou en WIFI pour suivre la production. "Au moindre arrêt ou défaut, cela permet d'agir aussitôt même à distance, et de poser un diagnostic ou de lancer un dépannage si nécessaire", précise Hervé Himmer. Bien entendu, le Palflex est livré avec un système de bridage automatique. Avec 2,5m², d'occupation, il n'encombre que très peu



Le Palflex et son chariot.

l'espace de travail. Installé avec un diviseur, il offre la possibilité de transformer un centre d'usinage de 3 axes en 4 et bientôt la version pour 5 axes sera disponible.

Avec un retour d'investissement sur 18 mois, le Palflex a tout pour séduire les TPE et PME d'autant qu'Oger Ets assure le financement du produit grâce à un partenaire financier. ■